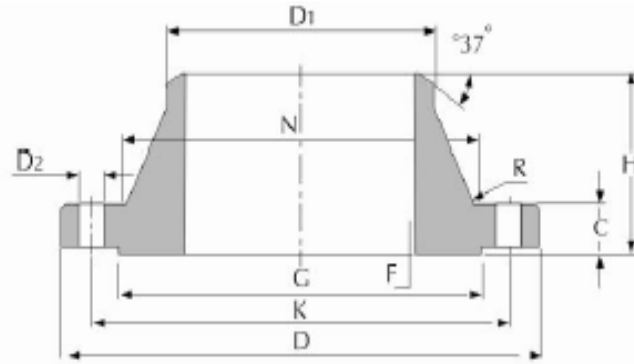


• **FLANGE WN WELDING NECK**

**(ASTM NORM)**



**ANSI B 16.5 FORGED FLANGES**

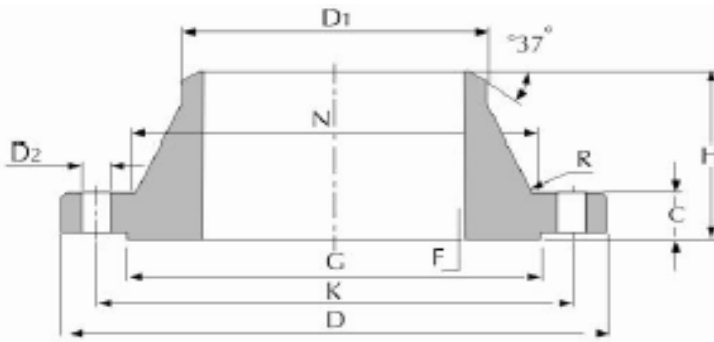
✓ **ASA 150 LB**

| DN     | D1    |       | D      |       | C    | K     | D2   |        |      | H     | N     | G     | Weight |      |
|--------|-------|-------|--------|-------|------|-------|------|--------|------|-------|-------|-------|--------|------|
|        | Inch  | mm    | Inch   | mm    |      |       | Bolt | Inch   | mm   |       |       |       | Pounds | Kg   |
| 1/2"   | 0,84  | 21,3  | 3 1/2  | 88,9  | 11,1 | 60,3  | 4    | 5/8"   | 15,9 | 47,6  | 30,2  | 34,9  | 1,3    | 0,6  |
| 3/4"   | 1,05  | 26,7  | 3 7/8  | 98,4  | 12,7 | 69,8  | 4    | 5/8"   | 15,9 | 52,4  | 38,1  | 42,9  | 1,8    | 0,8  |
| 1"     | 1,32  | 33,5  | 4 1/4  | 107,9 | 14,3 | 79,4  | 4    | 5/8"   | 15,9 | 55,6  | 49,2  | 50,8  | 2,9    | 1,3  |
| 1 1/4" | 1,66  | 42,2  | 4 5/8  | 117,5 | 15,9 | 88,9  | 4    | 5/8"   | 15,9 | 57,1  | 58,7  | 63,5  | 3,1    | 1,4  |
| 1 1/2" | 1,90  | 48,3  | 5      | 127   | 17,5 | 98,4  | 4    | 5/8"   | 15,9 | 61,9  | 65,1  | 73    | 4,0    | 1,8  |
| 2"     | 2,38  | 60,4  | 6      | 152,4 | 19,1 | 120,6 | 4    | 3/4"   | 19   | 63,5  | 77,8  | 92,1  | 6,0    | 2,7  |
| 2 1/2" | 2,88  | 73,1  | 7      | 177,8 | 22,2 | 139,7 | 4    | 3/4"   | 19   | 69,8  | 90,5  | 104,8 | 8,8    | 4    |
| 3"     | 3,50  | 88,9  | 7 1/2  | 190,5 | 23,8 | 152,4 | 4    | 3/4"   | 19   | 69,8  | 107,9 | 127   | 9,9    | 4,5  |
| 3 1/2" | 4,00  | 101,6 | 8 1/2  | 215,9 | 23,8 | 177,8 | 8    | 3/4"   | 19   | 71,4  | 122,2 | 139,7 | 11,9   | 5,4  |
| 4"     | 4,50  | 114,3 | 9      | 228,6 | 23,8 | 190,5 | 8    | 3/4"   | 19   | 76,2  | 134,9 | 157,2 | 15,4   | 7    |
| 5"     | 5,56  | 141,2 | 10     | 254   | 23,8 | 215,9 | 8    | 7/8"   | 22,2 | 88,9  | 163,5 | 185,7 | 19,0   | 8,6  |
| 6"     | 6,63  | 168,4 | 11     | 279,4 | 25,4 | 241,3 | 8    | 7/8"   | 22,2 | 88,9  | 192,1 | 215,9 | 23,8   | 10,8 |
| 8"     | 8,63  | 219,2 | 13 1/2 | 342,9 | 28,6 | 298,4 | 8    | 7/8"   | 22,2 | 101,6 | 246,1 | 269,9 | 39,7   | 18   |
| 10"    | 10,75 | 273   | 16     | 406,4 | 30,2 | 361,9 | 12   | 1"     | 25,4 | 101,6 | 304,8 | 323,8 | 52,9   | 24   |
| 12"    | 12,75 | 323,8 | 19     | 482,6 | 31,8 | 431,8 | 12   | 1"     | 25,4 | 114,3 | 365,1 | 381   | 81,6   | 37   |
| 14"    | 14,00 | 355,6 | 21     | 533,4 | 34,9 | 476,2 | 12   | 1 1/8" | 28,6 | 127   | 400   | 412,7 | 110,2  | 50   |
| 16"    | 16,00 | 406,4 | 23 1/2 | 596,9 | 36,5 | 539,7 | 16   | 1 1/8" | 28,6 | 127   | 457,2 | 469,9 | 141,1  | 64   |
| 18"    | 18,00 | 457,2 | 25     | 635   | 39,7 | 577,8 | 16   | 1 1/4" | 31,7 | 139,7 | 504,8 | 533,4 | 149,9  | 88   |
| 20"    | 20,00 | 508   | 27 1/2 | 698,5 | 42,9 | 635   | 20   | 1 1/4" | 31,7 | 144,5 | 558,8 | 584,2 | 180,8  | 82   |
| 24"    | 24,00 | 609,6 | 32     | 812,8 | 47,6 | 749,3 | 20   | 1 3/8" | 34,9 | 152,4 | 663,6 | 692,1 | 260,1  | 118  |

✓ **ASA 300 LB**

| DN     | D1    |       | D      |        | C     | K      | D2   |        |       | H      | N      | G     | Weight |     |
|--------|-------|-------|--------|--------|-------|--------|------|--------|-------|--------|--------|-------|--------|-----|
|        | Inch  | mm    | Inch   | mm     |       |        | Bolt | Inch   | mm    |        |        |       | Pounds | Kg  |
| 1/2"   | 0,84  | 21,3  | 3 3/4  | 95,2   | 14,3  | 66,7   | 4    | 5/8"   | 15,9  | 52,4   | 38,1   | 34,9  | 2,0    | 0,9 |
| 3/4"   | 1,05  | 26,7  | 4 5/8  | 117,5  | 15,9  | 82,5   | 4    | 3/4"   | 19,05 | 57,1   | 47,6   | 42,9  | 3,1    | 1,4 |
| 1"     | 1,32  | 33,5  | 4 7/8  | 123,8  | 17,5  | 88,9   | 4    | 3/4"   | 19,05 | 61,9   | 54     | 50,8  | 4,4    | 2   |
| 1 1/4" | 1,66  | 42,4  | 5 1/4  | 133,35 | 19,05 | 98,4   | 4    | 3/4"   | 19,05 | 65,1   | 63,5   | 63,5  | 5,1    | 2,3 |
| 1 1/2" | 1,90  | 48,3  | 6 1/8  | 155,6  | 20,6  | 114,3  | 4    | 7/8"   | 22,2  | 68,3   | 69,8   | 73    | 7,1    | 3,2 |
| 2"     | 2,38  | 60,4  | 6 1/2  | 165,1  | 22,2  | 127    | 8    | 3/4"   | 19,05 | 69,8   | 84,1   | 92,1  | 8,8    | 4   |
| 2 1/2" | 2,88  | 73,1  | 7 1/2  | 190,5  | 25,4  | 149,2  | 8    | 7/8"   | 22,2  | 76,2   | 100    | 104,8 | 11,0   | 5   |
| 3"     | 3,50  | 88,9  | 8 1/4  | 209,55 | 28,6  | 168,3  | 8    | 7/8"   | 22,2  | 79,4   | 117,5  | 127   | 15,4   | 7   |
| 3 1/2" | 4,00  | 101,6 | 9      | 228,6  | 30,2  | 184,1  | 8    | 7/8"   | 22,2  | 81     | 133,3  | 139,7 | 18,1   | 8,2 |
| 4"     | 4,50  | 114,3 | 10     | 254    | 31,8  | 200    | 8    | 7/8"   | 22,2  | 85,7   | 146,05 | 157,2 | 24,3   | 11  |
| 5"     | 5,56  | 141,2 | 11     | 279,4  | 34,9  | 234,95 | 8    | 7/8"   | 22,2  | 98,4   | 177,8  | 185,7 | 30,9   | 14  |
| 6"     | 6,63  | 168,4 | 12 1/2 | 317,5  | 36,5  | 269,9  | 12   | 7/8"   | 22,2  | 98,4   | 206,4  | 215,9 | 41,9   | 19  |
| 8"     | 8,63  | 219,2 | 15     | 381    | 41,3  | 330,2  | 12   | 1"     | 25,4  | 111,1  | 260,35 | 269,9 | 66,1   | 30  |
| 10"    | 10,75 | 273   | 17 1/2 | 444,5  | 47,6  | 387,3  | 16   | 1 1/8" | 28,6  | 117,5  | 320,7  | 323,8 | 90,4   | 41  |
| 12"    | 12,75 | 323,8 | 20 1/2 | 520,7  | 50,8  | 450,8  | 16   | 1 1/4" | 31,7  | 130,2  | 374,6  | 381   | 141,1  | 64  |
| 14"    | 14,00 | 355,6 | 23     | 584,2  | 54    | 514,3  | 20   | 1 1/4" | 31,7  | 142,9  | 425,4  | 412,7 | 180,8  | 82  |
| 16"    | 16,00 | 406,4 | 26 5/9 | 674,7  | 57,2  | 571,5  | 20   | 1 3/8" | 34,9  | 146,05 | 482,6  | 469,9 | 249,1  | 113 |
| 18"    | 18,00 | 457,2 | 28     | 711,2  | 60,3  | 628,6  | 24   | 1 3/8" | 34,9  | 158,75 | 533,4  | 533,4 | 319,7  | 145 |
| 20"    | 20,00 | 508   | 30 1/2 | 774,7  | 63,5  | 685,8  | 24   | 1 3/8" | 34,9  | 161,9  | 587,4  | 584,2 | 399,0  | 181 |
| 24"    | 24,00 | 609,6 | 36     | 914,4  | 69,8  | 812,8  | 24   | 1 5/8" | 41,3  | 168,3  | 701,7  | 692,1 | 579,8  | 263 |

- FLANGE WN WELDING NECK (ASTM NORM)**



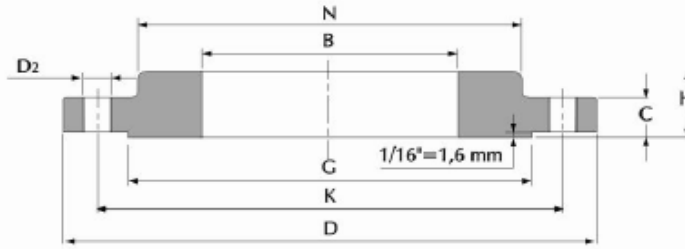
✓ ASA 600 LB

| DN     | D1    |       | D      |        | C    | K     | D2   |        |       | H     | N      | G     | Weight |      |
|--------|-------|-------|--------|--------|------|-------|------|--------|-------|-------|--------|-------|--------|------|
|        | Inch  | mm    | Inch   | mm     |      |       | Bolt | Inch   | mm    |       |        |       | Pounds | Kg   |
| 1/2"   | 0,84  | 21,3  | 3 3/4  | 95,2   | 20,7 | 66,7  | 4    | 5/8"   | 15,9  | 58,8  | 38,1   | 34,9  | 2,0    | 0,9  |
| 3/4"   | 1,05  | 26,7  | 4 5/8  | 117,5  | 22,3 | 82,5  | 4    | 3/4"   | 19,05 | 63,5  | 47,6   | 42,9  | 4,0    | 1,8  |
| 1"     | 1,32  | 33,5  | 4 7/8  | 123,8  | 23,9 | 88,9  | 4    | 3/4"   | 19,05 | 68,3  | 54     | 50,8  | 4,0    | 1,8  |
| 1 1/4" | 1,66  | 42,2  | 5 1/4  | 133,35 | 27   | 98,4  | 4    | 3/4"   | 19,05 | 73,1  | 63,5   | 63,5  | 6,0    | 2,7  |
| 1 1/2" | 1,90  | 48,3  | 6 1/8  | 155,6  | 28,6 | 114,3 | 4    | 7/8"   | 22,2  | 76,2  | 69,8   | 73    | 7,9    | 3,6  |
| 2"     | 2,38  | 60,4  | 6 1/2  | 165,1  | 31,8 | 127   | 8    | 3/4"   | 19,05 | 79,4  | 84,1   | 92,1  | 12,1   | 5,5  |
| 2 1/2" | 2,88  | 73,1  | 7 1/2  | 190,5  | 35   | 149,2 | 8    | 7/8"   | 22,2  | 85,8  | 100    | 104,8 | 17,6   | 8    |
| 3"     | 3,50  | 88,9  | 8 1/4  | 209,55 | 38,2 | 168,3 | 8    | 7/8"   | 22,2  | 88,9  | 117,5  | 127   | 23,1   | 10,5 |
| 3 1/2" | 4,00  | 101,6 | 9      | 228,6  | 41,3 | 184,1 | 8    | 1"     | 25,4  | 92,1  | 133,3  | 139,7 | 26,0   | 11,8 |
| 4"     | 4,50  | 114,3 | 10 3/4 | 273,05 | 44,5 | 215,9 | 8    | 1"     | 25,4  | 108   | 152,4  | 157,2 | 41,9   | 19   |
| 5"     | 5,56  | 141,2 | 13     | 330,2  | 50,8 | 266,7 | 8    | 1 1/8" | 28,6  | 120,7 | 188,9  | 185,7 | 68,3   | 31   |
| 6"     | 6,63  | 168,4 | 14     | 355,6  | 54   | 292,1 | 12   | 1 1/8" | 28,6  | 123,9 | 222,25 | 215,9 | 81,6   | 37   |
| 8"     | 8,63  | 219,2 | 16 1/2 | 419,1  | 62   | 349,2 | 12   | 1 1/4" | 31,7  | 139,8 | 273,05 | 269,9 | 119,0  | 54   |
| 10"    | 10,75 | 273   | 20     | 508    | 69,9 | 431,8 | 16   | 1 3/8" | 34,9  | 158,8 | 342,9  | 323,8 | 189,6  | 86   |
| 12"    | 12,75 | 323,8 | 22     | 558,8  | 73,1 | 488,9 | 16   | 1 3/8" | 34,9  | 162   | 400    | 381   | 224,9  | 102  |
| 14"    | 14,00 | 355,6 | 23 3/4 | 603,2  | 76,3 | 527   | 20   | 1 1/2" | 38,1  | 171,5 | 431,8  | 412,7 | 280,0  | 127  |
| 16"    | 16,00 | 406,4 | 27     | 685,8  | 82,6 | 603,2 | 20   | 1 5/8" | 41,3  | 184,2 | 495,3  | 469,9 | 390,2  | 177  |
| 18"    | 18,00 | 457,2 | 29 1/4 | 742,9  | 89   | 654   | 24   | 1 3/4" | 44,4  | 190,6 | 546,1  | 533,4 | 474,0  | 215  |
| 20"    | 20,00 | 508   | 32     | 812,8  | 95,3 | 723,9 | 24   | 1 3/4" | 44,4  | 196,9 | 609,6  | 584,2 | 590,8  | 268  |
| 24"    | 24,00 | 609,6 | 37     | 939,8  | 108  | 838,2 | 24   | 2      | 50,8  | 209,6 | 717,5  | 692,1 | 828,9  | 376  |

- FLANGE SLIP ON**

## ANSI B 16.5 FORGED FLANGES

## ✓ ASA 150 LB

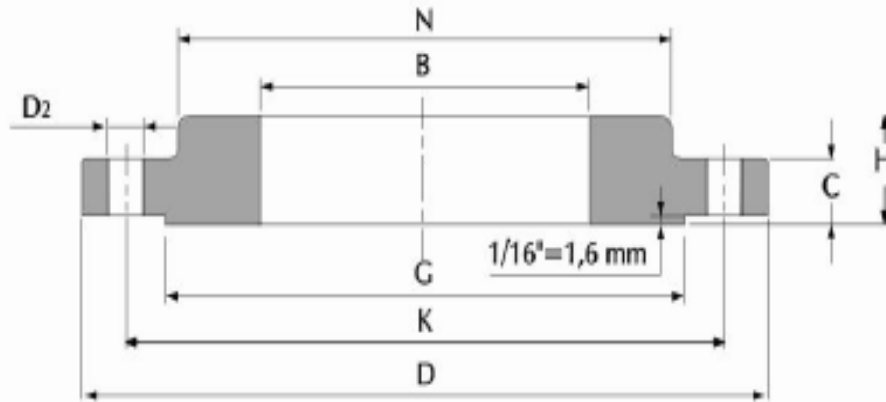


| DN     | B     |       | D      |        | C    | K     | D2   |        |      | H    | N     | G     | Weight |
|--------|-------|-------|--------|--------|------|-------|------|--------|------|------|-------|-------|--------|
|        | Inch  | mm    | Inch   | mm     |      |       | Bolt | Inch   | mm   |      |       |       |        |
| 1/2"   | 0,88  | 22,3  | 3 1/2  | 88,9   | 11,1 | 60,3  | 4    | 5/8"   | 15,9 | 15,9 | 30,2  | 34,9  | 0,5    |
| 3/4"   | 1,09  | 27,7  | 3 7/8  | 98,4   | 12,7 | 69,8  | 4    | 5/8"   | 15,9 | 15,9 | 38,1  | 42,9  | 0,9    |
| 1"     | 1,36  | 34,5  | 4 1/4  | 107,9  | 14,3 | 79,4  | 4    | 5/8"   | 15,9 | 17,5 | 49,2  | 50,8  | 1      |
| 1 1/4" | 1,70  | 43,2  | 4 5/8  | 117,5  | 15,9 | 88,9  | 4    | 5/8"   | 15,9 | 20,6 | 58,7  | 63,5  | 1,3    |
| 1 1/2" | 1,95  | 49,5  | 5      | 127    | 17,5 | 98,4  | 4    | 5/8"   | 15,9 | 22,2 | 65,1  | 73    | 1,4    |
| 2"     | 2,44  | 62    | 6      | 152,4  | 19,1 | 120,6 | 4    | 3/4"   | 19   | 25,4 | 77,8  | 92,1  | 2,3    |
| 2 1/2" | 2,94  | 74,7  | 7      | 177,8  | 22,2 | 139,7 | 4    | 3/4"   | 19   | 28,6 | 90,5  | 104,8 | 3      |
| 3"     | 3,57  | 90,7  | 7 1/2  | 190,5  | 23,8 | 152,4 | 4    | 3/4"   | 19   | 30,2 | 107,9 | 127   | 3,5    |
| 3 1/2" | 4,07  | 103,4 | 8 1/2  | 215,9  | 23,8 | 177,8 | 8    | 3/4"   | 19   | 31,7 | 122,2 | 139,7 | 5      |
| 4"     | 4,57  | 116,1 | 9      | 228,6  | 23,8 | 190,5 | 8    | 3/4"   | 19   | 33,3 | 134,9 | 157,2 | 6      |
| 5"     | 5,66  | 143,8 | 10     | 254    | 23,8 | 215,9 | 8    | 7/8"   | 22,2 | 36,5 | 163,5 | 185,7 | 7      |
| 6"     | 6,72  | 170,7 | 11     | 279,4  | 25,4 | 241,3 | 8    | 7/8"   | 22,2 | 39,7 | 192,1 | 215,9 | 8,5    |
| 8"     | 8,72  | 221,5 | 13 1/2 | 342,9  | 28,6 | 298,4 | 8    | 7/8"   | 22,2 | 44,4 | 246,1 | 269,9 | 13,5   |
| 10"    | 10,88 | 276,3 | 16     | 406,4  | 30,2 | 361,9 | 12   | 1"     | 25,4 | 49,2 | 304,8 | 323,8 | 19,5   |
| 12"    | 12,88 | 327,1 | 19     | 482,8  | 31,8 | 431,8 | 12   | 1"     | 25,4 | 55,6 | 365,1 | 381   | 29     |
| 14"    | 14,14 | 359,2 | 21     | 533,40 | 34,9 | 476,2 | 12   | 1 1/8" | 28,6 | 57,1 | 400   | 412,7 | 41     |
| 16"    | 16,16 | 410,4 | 23 1/2 | 596,20 | 36,5 | 539,7 | 16   | 1 1/8" | 28,6 | 63,5 | 457,2 | 469,9 | 44     |
| 18"    | 18,18 | 461,8 | 25     | 635    | 39,7 | 577,8 | 16   | 1 1/4" | 31,7 | 68,3 | 504,8 | 533,4 | 59     |
| 20"    | 20,20 | 513,1 | 27 1/2 | 698,5  | 42,9 | 635   | 20   | 1 1/4" | 31,7 | 73   | 558,8 | 584,2 | 75     |
| 24"    | 24,25 | 616   | 32     | 812,8  | 47,6 | 749,3 | 20   | 1 3/8" | 34,9 | 82,5 | 663,6 | 692,1 | 100    |

## ✓ ASA 300 LB

| DN     | B     |        | D      |        | C     | K      | D2   |        |      | H      | N      | G      | Weight |
|--------|-------|--------|--------|--------|-------|--------|------|--------|------|--------|--------|--------|--------|
|        | Inch  | mm     | Inch   | mm     |       |        | Bolt | Inch   | mm   |        |        |        |        |
| 1/2"   | 0,88  | 22,3   | 3 3/4  | 95,2   | 14,3  | 66,7   | 4    | 5/8"   | 15,9 | 22,2   | 38,1   | 34,9   | 0,9    |
| 3/4"   | 1,09  | 27,7   | 4 5/8  | 117,5  | 15,9  | 82,5   | 4    | 3/4"   | 19   | 25,4   | 47,6   | 42,9   | 1,3    |
| 1"     | 1,36  | 34,5   | 4 7/8  | 123,8  | 17,5  | 88,9   | 4    | 3/4"   | 19   | 27     | 54     | 50,8   | 1,4    |
| 1 1/4" | 1,70  | 43,2   | 5 1/4  | 133,3  | 19    | 98,4   | 4    | 3/4"   | 19   | 27     | 63,5   | 63,5   | 1,8    |
| 1 1/2" | 1,95  | 49,5   | 6 1/8  | 155,6  | 20,6  | 114,3  | 4    | 7/8"   | 22,2 | 30,2   | 69,8   | 73     | 2,5    |
| 2"     | 2,44  | 62     | 6 1/2  | 165,1  | 22,2  | 127    | 8    | 3/4"   | 19   | 33,3   | 84,1   | 92,1   | 3      |
| 2 1/2" | 2,94  | 74,7   | 7 1/2  | 190,5  | 25,4  | 149,2  | 8    | 7/8"   | 22,2 | 38,1   | 100    | 104,8  | 4,5    |
| 3"     | 3,57  | 90,7   | 8 1/4  | 209,5  | 28,6  | 168,3  | 8    | 7/8"   | 22,2 | 42,9   | 117,5  | 127    | 6      |
| 3 1/2" | 4,07  | 103,4  | 9      | 228,5  | 30,2  | 184,1  | 8    | 7/8"   | 22,2 | 44,4   | 133,3  | 139,7  | 7,7    |
| 4"     | 4,57  | 116,1  | 10     | 254    | 31,8  | 200    | 8    | 7/8"   | 22,2 | 47,6   | 146    | 157,2  | 10     |
| 5"     | 5,66  | 143,8  | 11     | 279,4  | 34,9  | 234,9  | 8    | 7/8"   | 22,2 | 50,8   | 177,8  | 185,7  | 12,5   |
| 6"     | 6,72  | 170,7  | 12 1/2 | 317,5  | 36,5  | 269,9  | 12   | 7/8"   | 22,2 | 52,4   | 206,4  | 215,9  | 17,5   |
| 8"     | 8,72  | 221,5  | 15     | 381    | 41,3  | 330,2  | 12   | 1"     | 25,4 | 61,9   | 260,3  | 269,9  | 26     |
| 10"    | 10,88 | 276,3  | 17 1/2 | 444,5  | 47,6  | 387,3  | 16   | 1 1/8" | 28,6 | 66,7   | 320,7  | 323,8  | 36,5   |
| 12"    | 12,88 | 327,1  | 20 1/2 | 520,7  | 50,8  | 450,8  | 16   | 1 1/4" | 31,7 | 73     | 374,6  | 381    | 52     |
| 14"    | 14,14 | 359,2  | 23     | 584,2  | 54    | 514,3  | 20   | 1 1/4" | 31,7 | 76,2   | 425,4  | 412,7  | 75     |
| 16"    | 16,16 | 410,4  | 25 1/2 | 647,7  | 57,2  | 571,5  | 20   | 1 3/8" | 34,9 | 82,5   | 482,6  | 469,9  | 89     |
| 18"    | 18,18 | 461,8  | 28     | 711,2  | 60,3  | 628,6  | 24   | 1 3/8" | 34,9 | 88,9   | 533,4  | 533,4  | 113    |
| 20"    | 20,20 | 513,1  | 30 1/2 | 774,7  | 63,5  | 685,8  | 24   | 1 3/8" | 34,9 | 95,2   | 587,4  | 584,2  | 143    |
| 24"    | 24,25 | 616    | 36     | 914,4  | 69,8  | 812,8  | 24   | 1 5/8" | 41,3 | 106,4  | 701,7  | 692,1  | 215    |
| 26"    | 26,25 | 666,75 | 38 1/4 | 971,5  | 79,4  | 876,3  | 28   | 1 3/4" | 44,4 | 184,15 | 720,7  | 749,3  | 259    |
| 28"    | 28,25 | 717,55 | 40 3/4 | 1035   | 85,7  | 939,8  | 28   | 1 3/4" | 44,4 | 196,85 | 774,7  | 800,1  | 327    |
| 30"    | 30,25 | 768,35 | 43     | 1092,2 | 92,1  | 996,9  | 28   | 1 7/8" | 47,6 | 209,55 | 827,1  | 857,2  | 368    |
| 32"    | 32,25 | 819,15 | 45 1/4 | 1149,3 | 98,4  | 1054,1 | 28   | 2      | 50,8 | 222    | 881,05 | 914,4  | 404    |
| 34"    | 34,25 | 869,95 | 47 1/2 | 1206,5 | 101,6 | 1104,9 | 28   | 2      | 50,8 | 231,8  | 936,6  | 965,2  | 488    |
| 36"    | 36,25 | 920,75 | 50     | 1270   | 104,8 | 1168,4 | 32   | 2 1/8" | 54   | 241,3  | 990,6  | 1022,3 | 545    |

• FLANGE SLIP ON

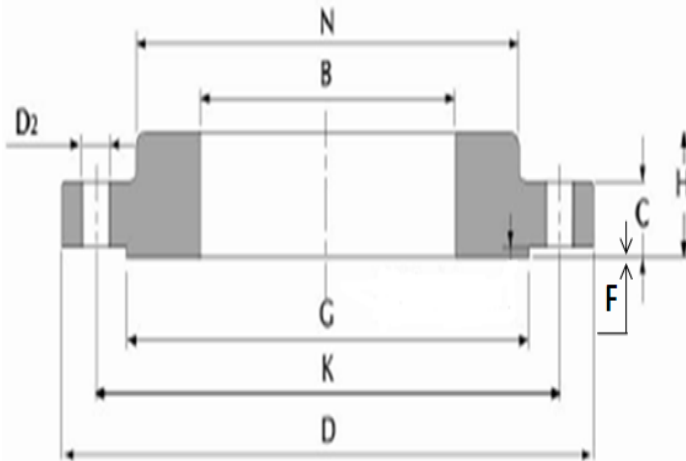


✓ ASA 600 LB

| DN     | D1    |       | D      |       | C    | K     | D2   |        |      | H     | N     | G     | Weight |
|--------|-------|-------|--------|-------|------|-------|------|--------|------|-------|-------|-------|--------|
|        | Inch  | mm    | Inch   | mm    |      |       | Bolt | Inch   | mm   |       |       |       |        |
| 1/2"   | 0,88  | 22,3  | 3 3/4  | 95,2  | 20,7 | 66,7  | 4    | 5/8"   | 15,9 | 28,6  | 38,1  | 34,9  | 0,9    |
| 3/4"   | 1,09  | 27,7  | 4 5/8  | 117,5 | 22,3 | 82,5  | 4    | 3/4"   | 19   | 31,8  | 47,6  | 42,9  | 1,4    |
| 1"     | 1,36  | 34,5  | 4 7/8  | 123,8 | 23,9 | 88,9  | 4    | 3/4"   | 19   | 33,4  | 54    | 50,8  | 1,8    |
| 1 1/4" | 1,70  | 43,2  | 5 1/4  | 133,3 | 27   | 98,4  | 4    | 3/4"   | 19   | 35    | 63,5  | 63,5  | 2,3    |
| 1 1/2" | 1,95  | 49,5  | 6 1/8  | 155,6 | 28,6 | 114,3 | 4    | 7/8"   | 22,2 | 38,1  | 69,8  | 73    | 3,1    |
| 2"     | 2,44  | 62    | 6 1/2  | 165,1 | 31,8 | 127   | 8    | 3/4"   | 19   | 42,9  | 84,1  | 92,1  | 4      |
| 2 1/2" | 2,94  | 74,7  | 7 1/2  | 190,5 | 35   | 149,2 | 8    | 7/8"   | 22,2 | 47,7  | 100   | 104,8 | 6      |
| 3"     | 3,57  | 90,7  | 8 1/4  | 209,5 | 38,2 | 168,3 | 8    | 7/8"   | 22,2 | 52,4  | 117,5 | 127   | 7      |
| 3 1/2" | 4,07  | 103,4 | 9      | 228,5 | 41,3 | 184,1 | 8    | 1"     | 25,4 | 55,6  | 133,3 | 139,7 | 9,5    |
| 4"     | 4,57  | 116,1 | 10 3/4 | 273,2 | 44,5 | 215,9 | 8    | 1"     | 25,4 | 60,4  | 152,4 | 157,2 | 18     |
| 5"     | 5,66  | 143,8 | 13     | 330,2 | 50,8 | 266,7 | 8    | 1 1/8" | 28,6 | 66,7  | 188,9 | 185,7 | 28,6   |
| 6"     | 6,72  | 170,7 | 14     | 355,6 | 54   | 292,1 | 12   | 1 1/8" | 28,6 | 73,1  | 222,2 | 215,9 | 36     |
| 8"     | 8,72  | 221,5 | 16 1/2 | 419,1 | 62   | 349,2 | 12   | 1 1/4" | 31,7 | 82,7  | 273   | 269,9 | 52     |
| 10"    | 10,88 | 276,3 | 20     | 508   | 69,9 | 431,8 | 16   | 1 3/8" | 34,9 | 92,1  | 342,9 | 323,8 | 77     |
| 12"    | 12,88 | 327,1 | 22     | 558,8 | 73,1 | 488,9 | 20   | 1 3/8" | 34,9 | 98,5  | 400   | 381   | 91     |
| 14"    | 14,14 | 359,2 | 23 3/4 | 603,2 | 76,3 | 527   | 20   | 1 1/2" | 38,1 | 100,1 | 431,8 | 412,7 | 104    |
| 16"    | 16,16 | 410,4 | 27     | 685,8 | 82,6 | 603,2 | 20   | 1 5/8" | 41,3 | 112,8 | 495,3 | 469,9 | 150    |
| 18"    | 18,18 | 461,8 | 29 1/4 | 742,9 | 89   | 654   | 20   | 1 3/4" | 44,4 | 123,9 | 546,1 | 533,4 | 181    |
| 20"    | 20,20 | 513,1 | 32     | 812,8 | 95,3 | 723,9 | 24   | 1 3/4" | 44,4 | 133,4 | 609,6 | 584,2 | 231    |
| 24"    | 24,25 | 616   | 37     | 939,8 | 108  | 838,2 | 24   | 2      | 50,8 | 146,1 | 717,5 | 692,1 | 331    |

- FLANGE SLIP ON**

TS 7005-1

✓ PN 6: 6 Kg/cm<sup>2</sup>

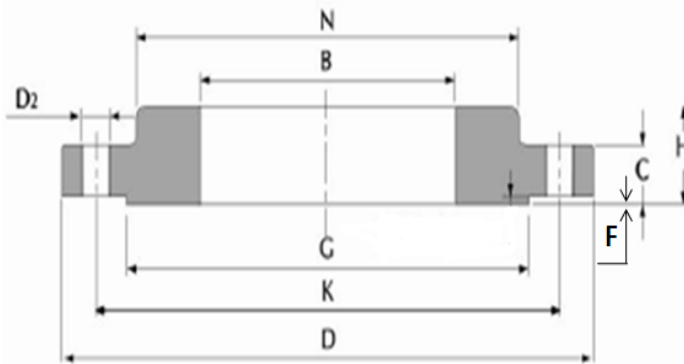
| DN  | mm    | Inch   | D   | K   | D2 | BOLT | RATE | B     | C  | H  | N   | R | G   | F |
|-----|-------|--------|-----|-----|----|------|------|-------|----|----|-----|---|-----|---|
| 10  | 17,2  | 3/8"   | 75  | 50  | 11 | 4    | M 10 | 18    | 12 | 20 | 25  | 3 | 35  | 2 |
| 15  | 21,3  | 1/2"   | 80  | 55  | 11 | 4    | M 10 | 22    | 12 | 20 | 30  | 3 | 40  | 2 |
| 20  | 26,9  | 3/4"   | 90  | 65  | 11 | 4    | M 10 | 27,5  | 14 | 24 | 40  | 4 | 50  | 2 |
| 25  | 33,7  | 1"     | 100 | 75  | 11 | 4    | M 10 | 34,5  | 14 | 24 | 50  | 4 | 60  | 2 |
| 32  | 42,4  | 1 1/4" | 120 | 90  | 14 | 4    | M 12 | 43,5  | 16 | 26 | 60  | 5 | 70  | 2 |
| 40  | 48,3  | 1 1/2" | 130 | 100 | 14 | 4    | M 12 | 49,5  | 16 | 26 | 70  | 5 | 80  | 3 |
| 50  | 60,3  | 2"     | 140 | 110 | 14 | 4    | M 12 | 61,5  | 16 | 28 | 80  | 5 | 90  | 3 |
| 65  | 76,1  | 2 1/2" | 160 | 130 | 14 | 4    | M 12 | 77,5  | 16 | 32 | 100 | 6 | 110 | 3 |
| 80  | 88,9  | 3"     | 190 | 150 | 18 | 4    | M 16 | 90,5  | 18 | 34 | 110 | 6 | 128 | 3 |
| 100 | 114,3 | 4"     | 210 | 170 | 18 | 4    | M 16 | 116   | 18 | 40 | 130 | 6 | 148 | 3 |
| 125 | 139,7 | 5"     | 240 | 200 | 18 | 8    | M 16 | 141,5 | 18 | 44 | 160 | 6 | 178 | 3 |
| 150 | 168,3 | 6"     | 265 | 225 | 18 | 8    | M 16 | 170,5 | 20 | 44 | 185 | 8 | 202 | 3 |

✓ PN 10: 10 Kg/cm<sup>2</sup>

| DN  | mm    | Inch   | D   | K   | D2   | BOLT  | RATE | B     | C  | H  | N   | R  | G   | F |
|-----|-------|--------|-----|-----|------|-------|------|-------|----|----|-----|----|-----|---|
| 10  | 17,2  | 3/8"   | 90  | 60  | 14   | 4     | M 12 | 18    | 14 | 22 | 30  | 3  | 40  | 2 |
| 15  | 21,3  | 1/2"   | 95  | 65  | 14   | 4     | M 12 | 22    | 14 | 22 | 35  | 3  | 45  | 2 |
| 20  | 26,9  | 3/4"   | 105 | 75  | 14   | 4     | M 12 | 27,5  | 16 | 26 | 45  | 4  | 58  | 2 |
| 25  | 33,7  | 1"     | 115 | 85  | 14   | 4     | M 12 | 34,5  | 16 | 28 | 52  | 4  | 68  | 2 |
| 32  | 42,4  | 1 1/4" | 140 | 100 | 18   | 4     | M 16 | 43,5  | 18 | 30 | 60  | 5  | 78  | 2 |
| 40  | 48,3  | 1 1/2" | 150 | 110 | 18   | 4     | M 16 | 49,5  | 18 | 32 | 70  | 5  | 88  | 3 |
| 50  | 60,3  | 2"     | 165 | 125 | 18   | 4     | M 16 | 61,5  | 20 | 34 | 84  | 5  | 102 | 3 |
| 65  | 76,1  | 2 1/2" | 185 | 145 | 18   | 8 , 4 | M 16 | 77,5  | 20 | 32 | 104 | 6  | 122 | 3 |
| 80  | 88,9  | 3"     | 200 | 160 | 18   | 8     | M 16 | 90,5  | 20 | 34 | 118 | 6  | 138 | 3 |
| 100 | 114,3 | 4"     | 220 | 180 | 18   | 8     | M 16 | 116   | 22 | 40 | 140 | 6  | 158 | 3 |
| 125 | 139,7 | 5"     | 250 | 210 | 18   | 8     | M 16 | 141,5 | 22 | 44 | 168 | 6  | 188 | 3 |
| 150 | 168,3 | 6"     | 285 | 240 | 22   | 8     | M 20 | 170,5 | 24 | 44 | 195 | 8  | 212 | 3 |
| 200 | 219,1 | 8"     | 340 | 295 | 22   | 8     | M 20 | 221,5 | 24 | 44 | 246 | 8  | 268 | 3 |
| 250 | 273   | 10"    | 395 | 350 | 22   | 12    | M 20 | 276,5 | 26 | 46 | 298 | 10 | 320 | 3 |
| 300 | 323,9 | 12"    | 445 | 400 | 22   | 12    | M 20 | 327,5 | 26 | 46 | 350 | 10 | 370 | 4 |
| 350 | 355,6 | 14"    | 505 | 460 | 22   | 16    | M 20 | 359,5 | 26 | 53 | 400 | 10 | 430 | 4 |
| 400 | 406,4 | 16"    | 565 | 515 | 26   | 16    | M 24 | 411   | 26 | 57 | 456 | 10 | 482 | 4 |
| 450 | 457   | 18"    | 615 | 565 | 26   | 20    | M 24 | 462   | 28 | 63 | 502 | 12 | 532 | 4 |
| 500 | 508   | 20"    | 670 | 620 | 26   | 20    | M 24 | 513,5 | 28 | 67 | 559 | 12 | 585 | 4 |
| 600 | 610   | 24"    | 780 | 725 | 29,5 | 20    | M 27 | 616,5 | 34 | 75 | 658 | 12 | 685 | 5 |

- FLANGE SLIP ON**

TS 7005-1



- ✓ PN 16: 16 Kg/cm<sup>2</sup>

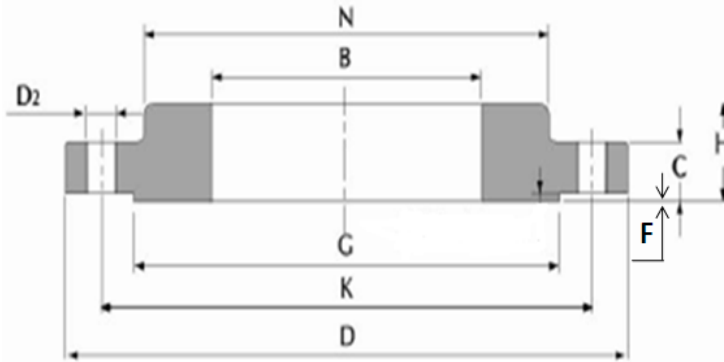
| DN  | mm    | Inch   | D   | K   | D2   | BOLT | RATE | B     | C  | H  | N   | R  | G   | F |
|-----|-------|--------|-----|-----|------|------|------|-------|----|----|-----|----|-----|---|
| 10  | 17,2  | 3/8"   | 90  | 60  | 14   | 4    | M 12 | 18    | 14 | 22 | 30  | 3  | 40  | 2 |
| 15  | 21,3  | 1/2"   | 95  | 65  | 14   | 4    | M 12 | 22    | 14 | 22 | 35  | 3  | 45  | 2 |
| 20  | 26,9  | 3/4"   | 105 | 75  | 14   | 4    | M 12 | 27,5  | 16 | 26 | 45  | 4  | 58  | 2 |
| 25  | 33,7  | 1"     | 115 | 85  | 14   | 4    | M 12 | 34,5  | 16 | 28 | 52  | 4  | 68  | 2 |
| 32  | 42,4  | 1 1/4" | 140 | 100 | 18   | 4    | M 16 | 43,5  | 18 | 30 | 60  | 5  | 78  | 2 |
| 40  | 48,3  | 1 1/2" | 150 | 110 | 18   | 4    | M 16 | 49,5  | 18 | 32 | 70  | 5  | 88  | 3 |
| 50  | 60,3  | 2"     | 165 | 125 | 18   | 4    | M 16 | 61,5  | 20 | 34 | 84  | 5  | 102 | 3 |
| 65  | 76,1  | 2 1/2" | 185 | 145 | 18   | 8, 4 | M 16 | 77,5  | 20 | 32 | 104 | 6  | 122 | 3 |
| 80  | 88,9  | 3"     | 200 | 160 | 18   | 8    | M 16 | 90,5  | 20 | 34 | 118 | 6  | 138 | 3 |
| 100 | 114,3 | 4"     | 220 | 180 | 18   | 8    | M 16 | 116   | 22 | 40 | 140 | 6  | 158 | 3 |
| 125 | 139,7 | 5"     | 250 | 210 | 18   | 8    | M 16 | 141,5 | 22 | 44 | 168 | 6  | 188 | 3 |
| 150 | 168,3 | 6"     | 285 | 240 | 22   | 8    | M 20 | 170,5 | 24 | 44 | 195 | 8  | 212 | 3 |
| 200 | 219,1 | 8"     | 340 | 295 | 22   | 12   | M 20 | 221,5 | 24 | 44 | 246 | 8  | 268 | 3 |
| 250 | 273   | 10"    | 405 | 355 | 26   | 12   | M 24 | 276,5 | 26 | 46 | 298 | 10 | 320 | 3 |
| 300 | 323,9 | 12"    | 460 | 410 | 26   | 12   | M 24 | 327,5 | 28 | 53 | 350 | 10 | 378 | 4 |
| 350 | 355,6 | 14"    | 520 | 470 | 26   | 16   | M 24 | 359   | 30 | 57 | 400 | 10 | 438 | 4 |
| 400 | 406,4 | 16"    | 580 | 525 | 29,5 | 16   | M 27 | 411   | 32 | 63 | 456 | 10 | 490 | 4 |
| 450 | 457   | 18"    | 640 | 585 | 29,5 | 20   | M 27 | 462   | 40 | 68 | 502 | 12 | 550 | 4 |
| 500 | 508   | 20"    | 715 | 650 | 32,5 | 20   | M 30 | 513,5 | 44 | 73 | 559 | 12 | 610 | 4 |
| 600 | 610   | 24"    | 840 | 770 | 35,5 | 20   | M 33 | 616,5 | 54 | 83 | 658 | 12 | 725 | 5 |

- ✓ PN 20: 20 Kg/cm<sup>2</sup>

| DN  | mm    | Inch   | D   | K     | D2   | BOLT | RATE | B     | C    | H  | N   | R  | G   | F |
|-----|-------|--------|-----|-------|------|------|------|-------|------|----|-----|----|-----|---|
| 15  | 21,3  | 1/2"   | 90  | 60,5  | 16   | 4    | M 14 | 22    | 11,5 | 16 | 30  | -  | 45  | 2 |
| 20  | 26,9  | 3/4"   | 100 | 70    | 16   | 4    | M 14 | 28    | 13   | 16 | 38  | -  | 58  | 2 |
| 25  | 33,7  | 1"     | 110 | 79,5  | 16   | 4    | M 14 | 34,5  | 14,5 | 17 | 49  | -  | 68  | 2 |
| 32  | 42,4  | 1 1/4" | 120 | 89    | 16   | 4    | M 14 | 43,5  | 16   | 21 | 59  | -  | 78  | 2 |
| 40  | 48,3  | 1 1/2" | 130 | 98,5  | 16   | 4    | M 14 | 49,5  | 17,5 | 22 | 65  | -  | 88  | 3 |
| 50  | 60,3  | 2"     | 150 | 120,5 | 18   | 4    | M 16 | 62    | 19,5 | 25 | 78  | -  | 102 | 3 |
| 65  | 76,1  | 2 1/2" | 180 | 139,5 | 18   | 8, 4 | M 16 | 74,5  | 22,5 | 39 | 90  | -  | 122 | 3 |
| 80  | 88,9  | 3"     | 190 | 152,5 | 18   | 8, 4 | M 16 | 90,5  | 24   | 30 | 108 | -  | 138 | 3 |
| 100 | 114,3 | 4"     | 230 | 190,5 | 18   | 8    | M 16 | 116   | 24   | 33 | 135 | -  | 158 | 3 |
| 125 | 139,7 | 5"     | 255 | 216   | 22   | 8    | M 20 | 143,5 | 24   | 36 | 164 | -  | 188 | 3 |
| 150 | 168,3 | 6"     | 280 | 241,5 | 22   | 8    | M 20 | 170,5 | 25,5 | 40 | 192 | -  | 212 | 3 |
| 200 | 219,1 | 8"     | 345 | 298,5 | 22   | 8    | M 20 | 221,5 | 29   | 44 | 246 | -  | 268 | 3 |
| 250 | 273   | 10"    | 405 | 362   | 26   | 12   | M 24 | 276   | 30,5 | 49 | 305 | -  | 320 | 3 |
| 300 | 323,9 | 12"    | 485 | 432   | 26   | 12   | M 24 | 327   | 32   | 56 | 365 | 10 | 378 | 4 |
| 350 | 355,6 | 14"    | 535 | 476   | 29,5 | 12   | M 27 | 359   | 35   | 57 | 400 | 10 | 438 | 4 |
| 400 | 406,4 | 16"    | 600 | 540   | 29,5 | 16   | M 27 | 410,5 | 37   | 64 | 457 | 10 | 490 | 4 |
| 450 | 457   | 18"    | 635 | 578   | 32,5 | 16   | M 30 | 462   | 40   | 68 | 505 | 10 | 550 | 4 |
| 500 | 508   | 20"    | 700 | 635   | 32,5 | 20   | M 30 | 513   | 43   | 73 | 559 | 10 | 610 | 4 |
| 600 | 610   | 24"    | 815 | 749,5 | 35,5 | 20   | M 33 | 616   | 48   | 83 | 664 | 10 | 725 | 5 |

- FLANGE SLIP ON**

TS 7005-1

✓ PN 25: 25 Kg/cm<sup>2</sup>

| DN  | mm    | Inch   | D   | K   | D2   | BOLT | RATE | B     | C  | H   | N   | R  | G   | F |
|-----|-------|--------|-----|-----|------|------|------|-------|----|-----|-----|----|-----|---|
| 10  | 17,2  | 3/8"   | 90  | 60  | 14   | 4    | M 12 | 18    | 14 | 22  | 30  | 3  | 40  | 2 |
| 15  | 21,3  | 1/2"   | 95  | 65  | 14   | 4    | M 12 | 22    | 14 | 22  | 35  | 3  | 45  | 2 |
| 20  | 26,9  | 3/4"   | 105 | 75  | 14   | 4    | M 12 | 27,5  | 16 | 26  | 45  | 4  | 58  | 2 |
| 25  | 33,7  | 1"     | 115 | 85  | 14   | 4    | M 12 | 34,5  | 16 | 28  | 52  | 4  | 68  | 2 |
| 32  | 42,4  | 1 1/4" | 140 | 100 | 18   | 4    | M 16 | 43,5  | 18 | 30  | 60  | 5  | 78  | 2 |
| 40  | 48,3  | 1 1/2" | 150 | 110 | 18   | 4    | M 16 | 49,5  | 18 | 32  | 70  | 5  | 88  | 3 |
| 50  | 60,3  | 2"     | 165 | 125 | 18   | 4    | M 16 | 61,5  | 20 | 34  | 84  | 5  | 102 | 3 |
| 65  | 76,1  | 2 1/2" | 185 | 145 | 18   | 8    | M 16 | 77,5  | 22 | 38  | 104 | 6  | 122 | 3 |
| 80  | 88,9  | 3"     | 200 | 160 | 18   | 8    | M 16 | 90,5  | 24 | 40  | 118 | 6  | 138 | 3 |
| 100 | 114,3 | 4"     | 235 | 190 | 22   | 8    | M 20 | 116   | 24 | 44  | 145 | 6  | 162 | 3 |
| 125 | 139,7 | 5"     | 270 | 220 | 26   | 8    | M 24 | 141,5 | 26 | 48  | 170 | 6  | 188 | 3 |
| 150 | 168,3 | 6"     | 300 | 250 | 26   | 8    | M 24 | 170,5 | 28 | 52  | 200 | 8  | 218 | 3 |
| 200 | 219,1 | 8"     | 360 | 310 | 26   | 12   | M 24 | 221,5 | 30 | 52  | 256 | 8  | 278 | 3 |
| 250 | 273   | 10"    | 425 | 370 | 29,5 | 12   | M 27 | 276,5 | 32 | 60  | 310 | 10 | 335 | 3 |
| 300 | 323,9 | 12"    | 485 | 430 | 29,5 | 16   | M 27 | 327,5 | 34 | 67  | 364 | 10 | 395 | 4 |
| 350 | 355,6 | 14"    | 555 | 490 | 32,5 | 16   | M 30 | 359,5 | 38 | 72  | 418 | 10 | 450 | 4 |
| 400 | 406,4 | 16"    | 620 | 550 | 35,5 | 16   | M 33 | 411   | 40 | 78  | 472 | 10 | 505 | 4 |
| 450 | 457   | 18"    | 670 | 600 | 35,5 | 20   | M 33 | 462   | 46 | 84  | 520 | 12 | 555 | 4 |
| 500 | 508   | 20"    | 730 | 660 | 35,5 | 20   | M 33 | 513,5 | 48 | 90  | 580 | 12 | 615 | 4 |
| 600 | 610   | 24"    | 845 | 770 | 39   | 20   | M 36 | 616,5 | 58 | 100 | 684 | 12 | 720 | 5 |

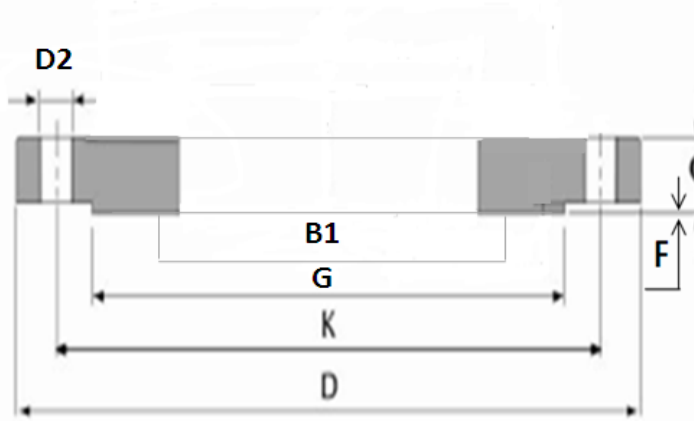
✓ PN 40: 40 Kg/cm<sup>2</sup>

| DN  | mm    | Inch   | D   | K   | D2 | BOLT | RATE | B     | C  | H  | N   | R | G   | F |
|-----|-------|--------|-----|-----|----|------|------|-------|----|----|-----|---|-----|---|
| 10  | 17,2  | 3/8"   | 90  | 60  | 14 | 4    | M 12 | 18    | 14 | 22 | 30  | 3 | 40  | 2 |
| 15  | 21,3  | 1/2"   | 95  | 65  | 14 | 4    | M 12 | 22    | 14 | 22 | 35  | 3 | 45  | 2 |
| 20  | 26,9  | 3/4"   | 105 | 75  | 14 | 4    | M 12 | 27,5  | 16 | 26 | 45  | 4 | 58  | 2 |
| 25  | 33,7  | 1"     | 115 | 85  | 14 | 4    | M 12 | 34,5  | 16 | 28 | 52  | 4 | 68  | 2 |
| 32  | 42,4  | 1 1/4" | 140 | 100 | 18 | 4    | M 16 | 43,5  | 18 | 30 | 60  | 5 | 78  | 2 |
| 40  | 48,3  | 1 1/2" | 150 | 110 | 18 | 4    | M 16 | 49,5  | 18 | 32 | 70  | 5 | 88  | 3 |
| 50  | 60,3  | 2"     | 165 | 125 | 18 | 4    | M 16 | 61,5  | 20 | 34 | 84  | 5 | 102 | 3 |
| 65  | 76,1  | 2 1/2" | 185 | 145 | 18 | 8    | M 16 | 77,5  | 22 | 38 | 104 | 6 | 122 | 3 |
| 80  | 88,9  | 3"     | 200 | 160 | 18 | 8    | M 16 | 90,5  | 24 | 40 | 118 | 6 | 138 | 3 |
| 100 | 114,3 | 4"     | 235 | 190 | 22 | 8    | M 20 | 116   | 24 | 44 | 145 | 6 | 162 | 3 |
| 125 | 139,7 | 5"     | 270 | 220 | 26 | 8    | M 24 | 141,5 | 26 | 48 | 170 | 6 | 188 | 3 |
| 150 | 168,3 | 6"     | 300 | 250 | 26 | 8    | M 24 | 170,5 | 28 | 52 | 200 | 8 | 218 | 3 |



- FLANGE FLAT**

TS 7005-1



- ✓ PN 6: 6 Kg/cm<sup>2</sup>

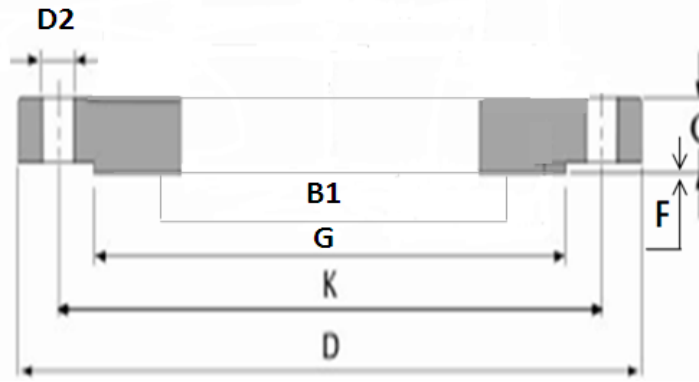
| DN  | mm    | Inch   | B1    | D   | C  | K   | D2 | BOLT | TYPE | F |
|-----|-------|--------|-------|-----|----|-----|----|------|------|---|
| 10  | 17,2  | 3/8"   | 18    | 75  | 12 | 50  | 11 | 4    | M 10 | 2 |
| 15  | 21,3  | 1/2"   | 22    | 80  | 12 | 55  | 11 | 4    | M 10 | 2 |
| 20  | 26,9  | 3/4"   | 27,5  | 90  | 14 | 65  | 11 | 4    | M 10 | 2 |
| 25  | 33,7  | 1"     | 34,5  | 100 | 14 | 75  | 11 | 4    | M 10 | 2 |
| 32  | 42,4  | 1 1/4" | 43,5  | 120 | 16 | 90  | 14 | 4    | M 12 | 2 |
| 40  | 48,3  | 1 1/2" | 49,5  | 130 | 16 | 100 | 14 | 4    | M 12 | 3 |
| 50  | 60,3  | 2"     | 61,5  | 140 | 16 | 110 | 14 | 4    | M 12 | 3 |
| 65  | 76,1  | 2 1/2" | 77,5  | 160 | 16 | 130 | 14 | 4    | M 12 | 3 |
| 80  | 88,9  | 3"     | 90,5  | 190 | 18 | 150 | 18 | 4    | M 16 | 3 |
| 100 | 114,3 | 4"     | 116   | 210 | 18 | 170 | 18 | 4    | M 16 | 3 |
| 125 | 139,7 | 5"     | 141,5 | 240 | 20 | 200 | 18 | 8    | M 16 | 3 |
| 150 | 168,3 | 6"     | 170,5 | 265 | 20 | 225 | 18 | 8    | M 16 | 3 |
| 200 | 219,1 | 8"     | 221,5 | 320 | 22 | 280 | 18 | 8    | M 16 | 3 |
| 250 | 273   | 10"    | 276,5 | 375 | 24 | 335 | 18 | 12   | M 16 | 3 |
| 300 | 323,9 | 12"    | 327,5 | 440 | 24 | 395 | 22 | 12   | M 20 | 4 |
| 350 | 355,6 | 14"    | 359,5 | 490 | 26 | 445 | 22 | 12   | M 20 | 4 |
| 400 | 406,4 | 16"    | 411   | 540 | 28 | 495 | 22 | 16   | M 20 | 4 |
| 450 | 457   | 18"    | 462   | 595 | 30 | 550 | 22 | 16   | M 20 | 4 |
| 500 | 508   | 20"    | 513,5 | 645 | 32 | 600 | 22 | 20   | M 20 | 4 |
| 600 | 610   | 24"    | 616,5 | 755 | 36 | 705 | 26 | 20   | M 24 | 5 |

- ✓ PN 10: 10 Kg/cm<sup>2</sup>

| DN  | mm    | Inch   | B1    | D   | C  | K   | D2   | BOLT | TYPE | F |
|-----|-------|--------|-------|-----|----|-----|------|------|------|---|
| 10  | 17,2  | 3/8"   | 18    | 90  | 14 | 60  | 14   | 4    | M 12 | 2 |
| 15  | 21,3  | 1/2"   | 22    | 95  | 14 | 65  | 14   | 4    | M 12 | 2 |
| 20  | 26,9  | 3/4"   | 27,5  | 105 | 16 | 75  | 14   | 4    | M 12 | 2 |
| 25  | 33,7  | 1"     | 34,5  | 115 | 16 | 85  | 14   | 4    | M 12 | 2 |
| 32  | 42,4  | 1 1/4" | 43,5  | 140 | 18 | 100 | 18   | 4    | M 16 | 2 |
| 40  | 48,3  | 1 1/2" | 49,5  | 150 | 18 | 110 | 18   | 4    | M 16 | 3 |
| 50  | 60,3  | 2"     | 61,5  | 165 | 20 | 125 | 18   | 4    | M 16 | 3 |
| 65  | 76,1  | 2 1/2" | 77,5  | 185 | 20 | 145 | 18   | 8, 4 | M 16 | 3 |
| 80  | 88,9  | 3"     | 90,5  | 200 | 20 | 160 | 18   | 8    | M 16 | 3 |
| 100 | 114,3 | 4"     | 116   | 220 | 22 | 180 | 18   | 8    | M 16 | 3 |
| 125 | 139,7 | 5"     | 141,5 | 250 | 22 | 210 | 18   | 8    | M 16 | 3 |
| 150 | 168,3 | 6"     | 170,5 | 285 | 24 | 240 | 22   | 8    | M 20 | 3 |
| 200 | 219,1 | 8"     | 221,5 | 340 | 24 | 295 | 22   | 8    | M 20 | 3 |
| 250 | 273   | 10"    | 276,5 | 395 | 26 | 350 | 22   | 12   | M 20 | 3 |
| 300 | 323,9 | 12"    | 327,5 | 445 | 28 | 400 | 22   | 12   | M 20 | 4 |
| 350 | 355,6 | 14"    | 359,5 | 505 | 30 | 460 | 22   | 16   | M 20 | 4 |
| 400 | 406,4 | 16"    | 411   | 565 | 32 | 515 | 26   | 16   | M 24 | 4 |
| 450 | 457   | 18"    | 462   | 615 | 35 | 565 | 26   | 20   | M 24 | 4 |
| 500 | 508   | 20"    | 513,5 | 670 | 38 | 620 | 26   | 20   | M 24 | 4 |
| 600 | 610   | 24"    | 616,5 | 780 | 42 | 725 | 29,5 | 20   | M 27 | 5 |



- FLANGE FLAT**



✓ PN 16: 16 Kg/cm<sup>2</sup>

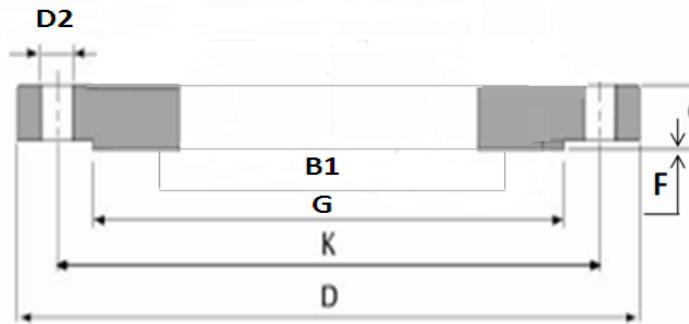
| DN  | mm    | Inch   | B1    | D   | C  | K   | D2   | BOLT | TYPE | F |
|-----|-------|--------|-------|-----|----|-----|------|------|------|---|
| 10  | 17,2  | 3/8"   | 18    | 90  | 14 | 60  | 14   | 4    | M 12 | 2 |
| 15  | 21,3  | 1/2"   | 22    | 95  | 14 | 65  | 14   | 4    | M 12 | 2 |
| 20  | 26,9  | 3/4"   | 27,5  | 105 | 16 | 75  | 14   | 4    | M 12 | 2 |
| 25  | 33,7  | 1"     | 34,5  | 115 | 16 | 85  | 14   | 4    | M 12 | 2 |
| 32  | 42,4  | 1 1/4" | 43,5  | 140 | 18 | 100 | 18   | 4    | M 16 | 2 |
| 40  | 48,3  | 1 1/2" | 49,5  | 150 | 18 | 110 | 18   | 4    | M 16 | 3 |
| 50  | 60,3  | 2"     | 61,5  | 165 | 20 | 125 | 18   | 4    | M 16 | 3 |
| 65  | 76,1  | 2 1/2" | 77,5  | 185 | 20 | 145 | 18   | 8, 4 | M 16 | 3 |
| 80  | 88,9  | 3"     | 90,5  | 200 | 22 | 160 | 18   | 8    | M 16 | 3 |
| 100 | 114,3 | 4"     | 116   | 220 | 22 | 180 | 18   | 8    | M 16 | 3 |
| 125 | 139,7 | 5"     | 141,5 | 250 | 24 | 210 | 18   | 8    | M 16 | 3 |
| 150 | 168,3 | 6"     | 170,5 | 285 | 26 | 240 | 22   | 8    | M 20 | 3 |
| 200 | 219,1 | 8"     | 221,5 | 340 | 28 | 295 | 22   | 12   | M 20 | 3 |
| 250 | 273   | 10"    | 276,5 | 405 | 32 | 355 | 26   | 12   | M 24 | 3 |
| 300 | 323,9 | 12"    | 327,5 | 460 | 35 | 410 | 26   | 12   | M 24 | 3 |
| 350 | 355,6 | 14"    | 359,5 | 520 | 38 | 470 | 26   | 16   | M 24 | 4 |
| 400 | 406,4 | 16"    | 411   | 580 | 42 | 525 | 29,5 | 16   | M 27 | 4 |
| 450 | 457   | 18"    | 462   | 640 | 46 | 585 | 29,5 | 20   | M 27 | 4 |
| 500 | 508   | 20"    | 513,5 | 715 | 52 | 650 | 32,5 | 20   | M 30 | 4 |
| 600 | 610   | 24"    | 616,5 | 840 | 60 | 770 | 35,5 | 20   | M 33 | 5 |

✓ PN 20: 20 Kg/cm<sup>2</sup>

| DN  | mm    | Inch   | B1    | D   | C  | K     | D2   | BOLT | TYPE | F |
|-----|-------|--------|-------|-----|----|-------|------|------|------|---|
| 15  | 21,3  | 1/2"   | 22    | 90  | 12 | 60,5  | 16   | 4    | M 14 | 2 |
| 20  | 26,9  | 3/4"   | 28    | 100 | 14 | 70    | 16   | 4    | M 14 | 2 |
| 25  | 33,7  | 1"     | 34,5  | 110 | 16 | 79,5  | 16   | 4    | M 14 | 2 |
| 32  | 42,4  | 1 1/4" | 43,5  | 120 | 18 | 89    | 16   | 4    | M 14 | 2 |
| 40  | 48,3  | 1 1/2" | 49,5  | 130 | 19 | 98,5  | 16   | 4    | M 14 | 2 |
| 50  | 60,3  | 2"     | 62    | 150 | 21 | 120,5 | 18   | 4    | M 16 | 3 |
| 65  | 76,1  | 2 1/2" | 74,5  | 180 | 24 | 139,5 | 18   | 8, 4 | M 16 | 3 |
| 80  | 88,9  | 3"     | 90,5  | 190 | 26 | 152,5 | 18   | 8, 4 | M 16 | 3 |
| 100 | 114,3 | 4"     | 116   | 230 | 27 | 190,5 | 18   | 8    | M 16 | 3 |
| 125 | 139,7 | 5"     | 143,5 | 255 | 28 | 216   | 22   | 8    | M 20 | 3 |
| 150 | 168,3 | 6"     | 170,5 | 280 | 31 | 241,5 | 22   | 8    | M 20 | 3 |
| 200 | 219,1 | 8"     | 221,5 | 345 | 34 | 298,5 | 22   | 8    | M 20 | 3 |
| 250 | 273   | 10"    | 276   | 405 | 38 | 362   | 26   | 12   | M 24 | 3 |
| 300 | 323,9 | 12"    | 327   | 485 | 42 | 432   | 26   | 12   | M 24 | 3 |
| 350 | 355,6 | 14"    | 359   | 535 | 43 | 476   | 29,5 | 12   | M 27 | 3 |
| 400 | 406,4 | 16"    | 410,5 | 600 | 48 | 540   | 29,5 | 16   | M 27 | 4 |
| 450 | 457   | 18"    | 462   | 635 | 52 | 578   | 32,5 | 16   | M 30 | 4 |
| 500 | 508   | 20"    | 513   | 700 | 56 | 635   | 32,5 | 20   | M 30 | 4 |
| 600 | 610   | 24"    | 616   | 815 | 62 | 749,5 | 35,5 | 20   | M 33 | 4 |

- FLANGE FLAT**

TS 7005-1



- ✓ PN 25: 25 Kg/cm<sup>2</sup>

| DN  | mm    | Inch   | B1    | D   | C  | K   | D2   | BOLT | TYPE | F |
|-----|-------|--------|-------|-----|----|-----|------|------|------|---|
| 10  | 17,2  | 3/8"   | 18    | 90  | 14 | 60  | 14   | 4    | M 12 | 2 |
| 15  | 21,3  | 1/2"   | 22    | 95  | 14 | 65  | 14   | 4    | M 12 | 2 |
| 20  | 26,9  | 3/4"   | 27,5  | 105 | 16 | 75  | 14   | 4    | M 12 | 2 |
| 25  | 33,7  | 1"     | 34,5  | 115 | 16 | 85  | 14   | 4    | M 12 | 2 |
| 32  | 42,4  | 1 1/4" | 43,5  | 140 | 18 | 100 | 18   | 4    | M 16 | 2 |
| 40  | 48,3  | 1 1/2" | 49,5  | 150 | 18 | 110 | 18   | 4    | M 16 | 3 |
| 50  | 60,3  | 2"     | 61,5  | 165 | 20 | 125 | 18   | 4    | M 16 | 3 |
| 65  | 76,1  | 2 1/2" | 77,5  | 185 | 22 | 145 | 18   | 8    | M 16 | 3 |
| 80  | 88,9  | 3"     | 90,5  | 200 | 24 | 160 | 18   | 8    | M 16 | 3 |
| 100 | 114,3 | 4"     | 116   | 235 | 26 | 190 | 22   | 8    | M 20 | 3 |
| 125 | 139,7 | 5"     | 141,5 | 270 | 28 | 220 | 26   | 8    | M 24 | 3 |
| 150 | 168,3 | 6"     | 170,5 | 300 | 30 | 250 | 26   | 8    | M 24 | 3 |
| 200 | 219,1 | 8"     | 221,5 | 360 | 32 | 310 | 26   | 12   | M 24 | 3 |
| 250 | 273   | 10"    | 276,5 | 425 | 35 | 370 | 29,5 | 12   | M 27 | 3 |
| 300 | 323,9 | 12"    | 327,5 | 485 | 38 | 430 | 29,5 | 16   | M 27 | 3 |
| 350 | 355,6 | 14"    | 359,5 | 555 | 42 | 490 | 32,5 | 16   | M 30 | 4 |
| 400 | 406,4 | 16"    | 411   | 620 | 46 | 550 | 35,5 | 16   | M 33 | 4 |
| 450 | 457   | 18"    | 462   | 670 | 50 | 600 | 35,5 | 20   | M 33 | 4 |
| 500 | 508   | 20"    | 513,5 | 730 | 56 | 660 | 35,5 | 20   | M 33 | 4 |
| 600 | 610   | 24"    | 616,5 | 845 | 68 | 770 | 39   | 20   | M 36 | 5 |

- ✓ PN 40: 40 Kg/cm<sup>2</sup>

| DN  | mm    | Inch   | B1    | D   | C  | K   | D2   | BOLT | TYPE | F |
|-----|-------|--------|-------|-----|----|-----|------|------|------|---|
| 10  | 17,2  | 3/8"   | 18    | 90  | 14 | 60  | 14   | 4    | M 12 | 2 |
| 15  | 21,3  | 1/2"   | 22    | 95  | 14 | 65  | 14   | 4    | M 12 | 2 |
| 20  | 26,9  | 3/4"   | 27,5  | 105 | 16 | 75  | 14   | 4    | M 12 | 2 |
| 25  | 33,7  | 1"     | 34,5  | 115 | 16 | 85  | 14   | 4    | M 12 | 2 |
| 32  | 42,4  | 1 1/4" | 43,5  | 140 | 18 | 100 | 18   | 4    | M 16 | 2 |
| 40  | 48,3  | 1 1/2" | 49,5  | 150 | 18 | 110 | 18   | 4    | M 16 | 3 |
| 50  | 60,3  | 2"     | 61,5  | 165 | 20 | 125 | 18   | 4    | M 16 | 3 |
| 65  | 76,1  | 2 1/2" | 77,5  | 185 | 22 | 145 | 18   | 8    | M 16 | 3 |
| 80  | 88,9  | 3"     | 90,5  | 200 | 24 | 160 | 18   | 8    | M 16 | 3 |
| 100 | 114,3 | 4"     | 116   | 235 | 26 | 190 | 22   | 8    | M 20 | 3 |
| 125 | 139,7 | 5"     | 141,5 | 270 | 28 | 220 | 26   | 8    | M 24 | 3 |
| 150 | 168,3 | 6"     | 170,5 | 300 | 30 | 250 | 26   | 8    | M 24 | 3 |
| 200 | 219,1 | 8"     | 221,5 | 375 | 36 | 320 | 29,5 | 12   | M 27 | 3 |
| 250 | 273   | 10"    | 276,5 | 450 | 42 | 385 | 32,5 | 12   | M 30 | 3 |
| 300 | 323,9 | 12"    | 327,5 | 515 | 48 | 450 | 32,5 | 16   | M 30 | 4 |
| 350 | 355,6 | 14"    | 359,5 | 580 | 55 | 510 | 35,5 | 16   | M 33 | 4 |
| 400 | 406,4 | 16"    | 411   | 660 | 60 | 585 | 39   | 16   | M 36 | 4 |
| 450 | 457   | 18"    | 462   | 685 | 66 | 610 | 39   | 20   | M 36 | 4 |
| 500 | 508   | 20"    | 513,5 | 755 | 72 | 670 | 42   | 20   | M 39 | 4 |
| 600 | 610   | 24"    | 616,5 | 890 | 84 | 795 | 48   | 20   | M 45 | 5 |